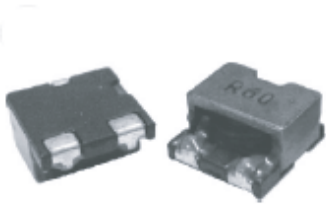


Мощные низкопрофильные высокочастотные дроссели для печатного монтажа.
Предназначены для работы в электрических цепях с током до 28А.



APPLICATIONS



- High Frequency Design
- Low Profile, Low DCR
- Excellent Thermal Stability
- Excellent Q Values and SRF

Код заказа /Ordering code

СЕР105

XX

Типоразмер
Size

Индуктивность
Inductance

Electrical characteristics at 25°C

Наименование Item	Inductance (мкГн/ $\mu\text{H} \pm 20\%$)	IDC (A)	DCR, Max (Ω)	Test Frequency
СЕР105-R60M	0.6	21.0	0.2	100KHz
СЕР125-R60M	0.6	28.0	2.5	100KHz
СЕР125-R80M	0.7	20.0	3.5	100KHz
СЕР125-1R0M	1.0	20.0	1.9	100KHz
СЕР125-1R2M	1.2	14.0	1.7	100KHz
СЕР125-1R5M	1.5	14.0	2.5	100KHz

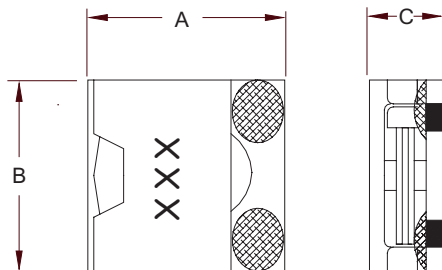
Примечание /Note:
K=±10%, M=±20%, N=±30%

Dimensions	A,mm	B,mm	C,mm	D,mm	E,mm
СЕР105	10.5	10.5	5.6	3.0	6.9
СЕР125	12.9	12.9	7.4	5.0	7.5

Диапазон рабочих температур -25°C +85°C.
Температура перегрева 40°C.
Температура хранения -55°C +125°C.
Уменьшение индуктивности не более 10% при максимальном токе.
Волновая или индукционная пайка.
Упаковка в блистер-ленту от 2000 шт.

Rated current L value drop 10% typ. at Idc against its initial value.
Temperature rise 40°C Max. reference ambient temperature.
Operating temperature range -40°C to +85°C.
Storage temperature -55°C to +125°C.
Soldering methods: Wave, Reflow

Mechanicals



Все размеры в мм.
All dimensions are given in mm.
Note: All specifications subject to change without notice.

PCB Layouts

